



# Leica DM500, Leica DM750

从课堂开始：  
创新型教学显微镜的新一代选择

Living up to Life

**Leica**  
MICROSYSTEMS

# 为未来的诺贝尔奖获得者而造

## 科研教学的新生

教师用来教学的时间越多，学生就可以学到更多。Leica DM500 和 DM750 显微镜是为了革新科研教学以及实现在生命科学课程上有更多动手操作时间而专门开发的。利用很多学生友好的特点和高质量构造，Leica DM500 和 DM750 成为激发科学学习和有效教育下一代科学家的好工具。

## 极佳的光学特性

- 基于与徕卡显微系统有限公司的研究型显微镜系列相同的光学平台，学生们可以享受到卓越的光学性能，而且几乎可以使用徕卡显微系统有限公司显微镜产品系列的所有附件。
- 新！100X 干式 (无需浸油) 物镜具有极高的清晰度 (N.A. 0.8)，同时可以避免浸油污染。

## EZStore™

- 集成的垂直握柄便于运输，而且可以轻松地放到高架子上；支架正面的凹槽与握柄一起发挥作用，可以用两手更安全地搬运显微镜。
- 集成的电源线包装避免了不当电源线包装对显微镜组件造成的损坏；垂直电源线插入可以防止电源线在保存或使用部分脱离支架。
- 显微镜支架的独特造型可以防止控制装置在显微镜并排保存时受损。

## EZGuide™

- 学生友好的载玻片支座可以防止载玻片破裂。

## EZLite™

- LED 照明提供白色冷光，平均可以使用超过 15 年。实验时不再需要更换灯泡，而且可以节约更换灯泡的费用。
- 使用期限中节约的成本可以购买几台显微镜。

## SafeTStage™

- 显微镜载物台为自支撑结构，避免了与传统的载物台支架碰撞受伤的风险。
- 圆角设计，不会伤及肌肤。

## AgTreat™

- 因接触表面而传播的疾病备受关注，特别是在教学环境中。徕卡显微系统有限公司在显微镜的所有触点上都使用了添加剂进行处理，可以抑制细菌生长。这样有助于防止通过显微镜表面接触而发生的疾病传播，并有助于形成更健康的实验室环境。



# DM500

## 科研教学变得轻松

Leica DM500 非常适于初级的生命科学课程。显微镜支架具有“即插即用”功能。所有学生要做的就是打开电源，把样本载玻片放到载物台上，对焦并开始享受观察的乐趣吧！



### 准备就绪

- 预对中，预对焦聚光器，无需调节



### EZTube™

- 目镜与镜筒集成在一起，防止脱落
- 预设屈光度调节，避免屈光度设置错误的可能
- 还有其它镜筒可选



### 安全的旋转

- 指旋螺钉用于安全地旋转 EZTube™



### 多合一

- 用于相衬和暗场滑动器的聚光器槽，包括可以在一个滑动器中提供多种亮场和相衬能力的 4 位相衬滑动器



### 照明

- LED 照明，无需调节就可以给整个视场带来均匀的照明
- 还有为现场使用所提供的电池充电支架

# 用于新一代的科研教学

Leica DM750 是为高级生命科学课程的全面要求以及医学、兽医和牙科学校的专业培训专门设计的。

## 多种可能性

- 标准聚光器，放大倍率 4X – 100X
- 亮场和相衬的相衬转换聚光器
- 用于低放大倍率的掀盖式聚光器
- DM750 配备 4 位或 5 位物镜转换盘



## 耐磨损

- 特殊的载物台加工可以更好地防止摩擦损坏



## 节能

- 延时关闭功能可以在 2 小时不用后自动关闭照明，节约能源



## A+ 聚焦，对比和照明

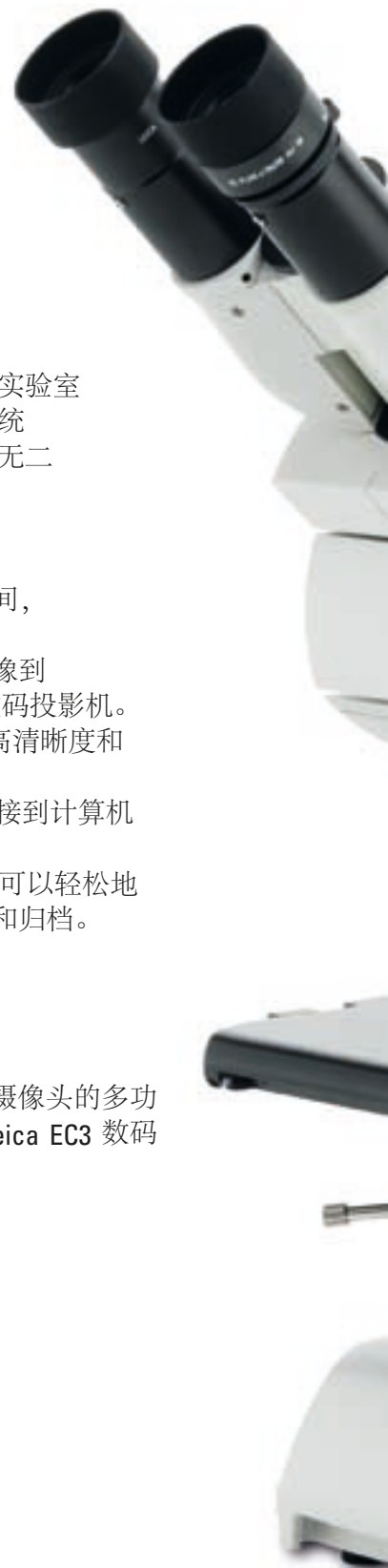
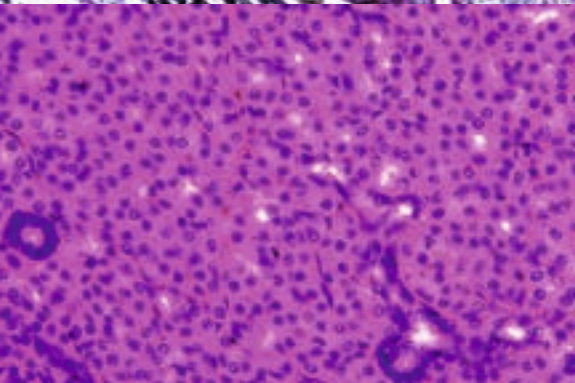
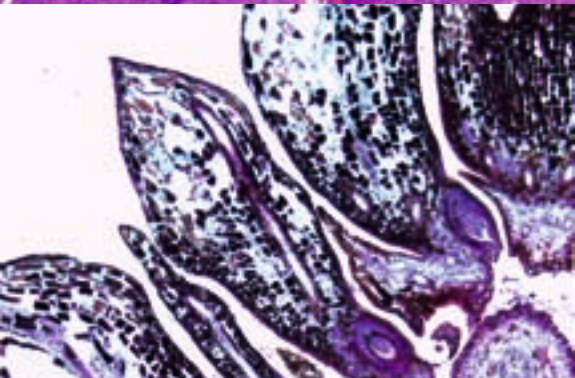
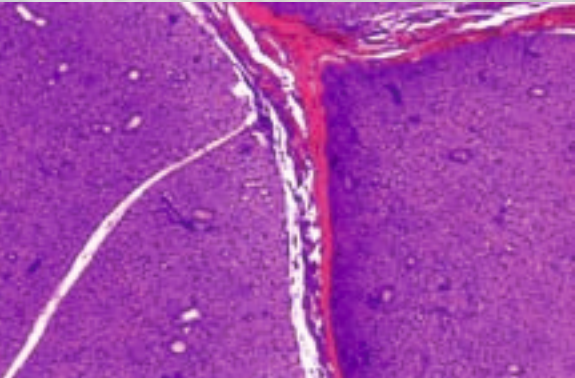
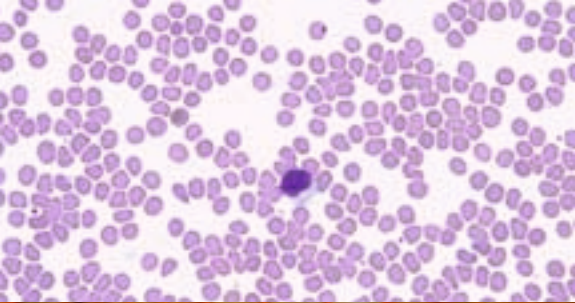
- 加重的聚焦手柄提供了惯性，可以非常精确地聚焦
- 可以选装具有良好照明和对比度的 Koehler 视场光阑



## 便于共享观察

- 各种镜筒在安全地固定在支架上的同时可以自由旋转
- 带目镜锁定螺钉的标准镜筒可以防止目镜脱落





共享、摄取和保存图像的能力正在成为显微实验室的一个重要部分。现在可提供：徕卡显微系统有限公司的全系列成像解决方案，包括独一无二的 Leica ICC50 数码摄像头模块。

#### Leica ICC50 摄像头模块 — 集成化和模块化

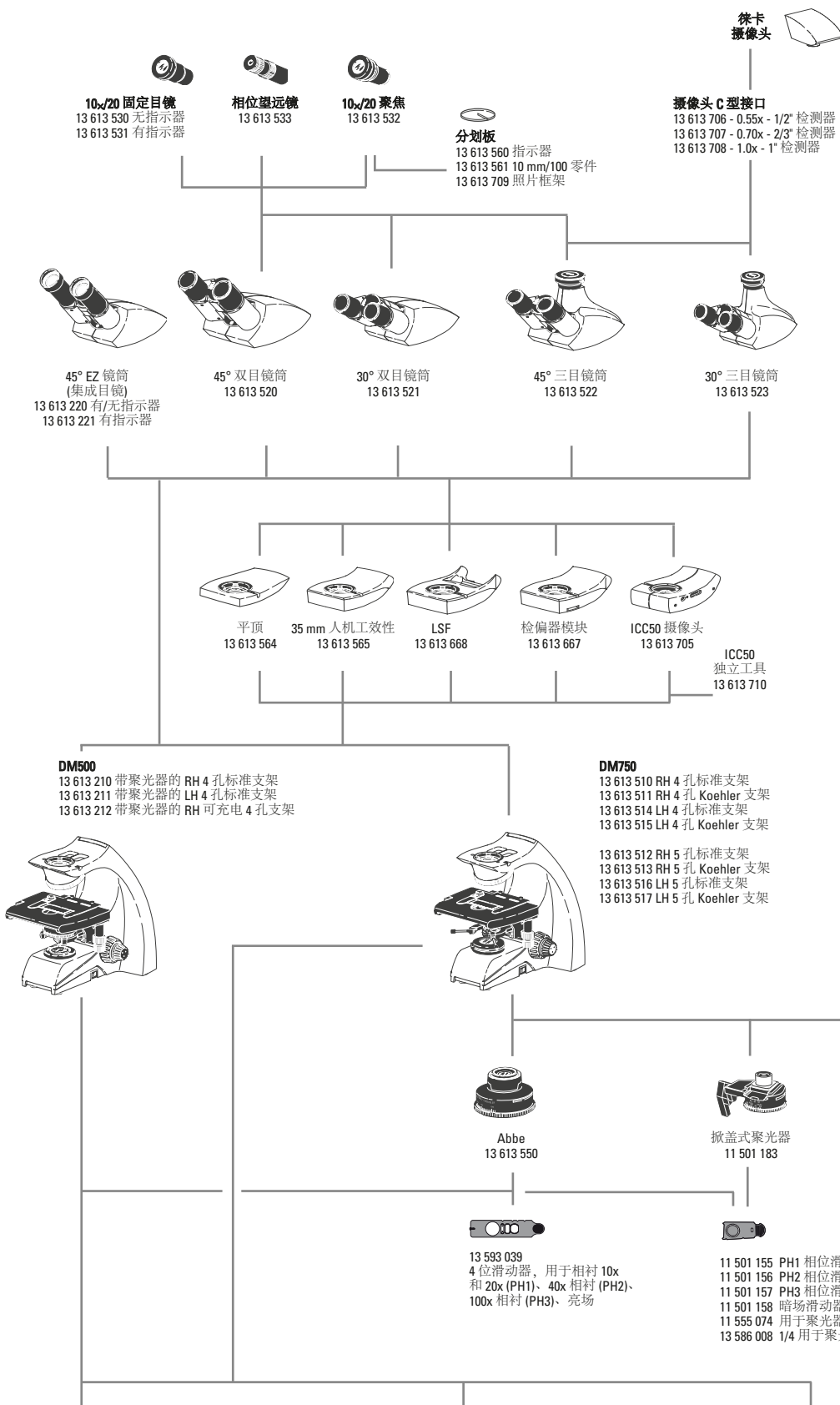
- 集成化：安装在显微镜观察镜筒和支架之间，获得极佳的系统集成和对齐效果。
- 模块化：独立工具让用户可以直接摄取图像到 SD 存储卡上或使用模拟输出直接连接至数码投影机。
- 摄像头的 300 万像素 CMOS 传感器提供了高清晰度和快速活动的图像。
- USB 输出可以直接将 Leica ICC50 摄像头连接到计算机并为摄像头供电，不再需要附加电源。
- 包括 Leica Application Suite (LAS) EZ 软件，可以轻松地控制摄像头、摄取图像、添加注解、测量和归档。
- 兼容很多选装的徕卡显微系统软件模块。
- 系统的模块化设计便于升级和服务。

多种三目镜筒和 C 型接口提供了使用独立摄像头的多功能；包括开启无限影像可能之门的经济型 Leica EC3 数码摄像头。

# 一种新的成像方法



# Leica DM500、DM750 系统图表



- 更换件**
- 13 613 563 眼杯对
  - 13 WFAG30001 用于 DM500、DM750 的保险丝
  - 13 613 571 DM750 聚光器支架的指旋螺钉组
  - 13 613 572 DM750 聚光器支架的定位螺钉组
  - 13 613 584 DM500、DM750 的防尘罩
  - 13 613 210-100 DM500 用户文件
  - 13 613 510-100 DM750 用户文件
  - 13 613 705-100 ICC50 用户文件
  - 13 613 573 DM750 Koehler 的聚光器附加镜头 (含支架)
  - 11 505 249 可充电电池组
- 检偏器模块滑动器**
- 11 555 045 固定的检偏器滑动器
  - 11 555 079 180° 可旋转的检偏器滑动器
  - 11 555 080 360° 可旋转的检偏器滑动器
- 其它**
- 13 613 262 EZ 镜筒的指旋螺钉
  - 13 613 261 用于 X/Y 控制的橡皮手柄
  - 13 614 800 油浸
  - 11 513 106 载物台测微尺
  - 11 505 091 搭配 Abbe 聚光器使用 2.5X 物镜的匀光器滑动器
  - 11 505 507 搭配 11501183 掀盖式聚光器使用 2.5X 物镜的辅助镜头
  - 13 613 566 32mm 滤片支座
  - 13 596 016 硬运输箱
  - 10 450 245 软运输箱
  - 13 613 562 简单偏振套装
  - 11 505 250 太阳能电池板
- 国际电源线**
- 13 613 900 美国
  - 13 613 901 欧洲大陆
  - 13 613 902 英国
  - 13 613 903 瑞士
  - 13 613 904 丹麦
  - 13 613 905 意大利
  - 13 613 906 澳大利亚
  - 13 613 907 中国
  - 13 613 908 日本
  - 13 613 909 以色列
  - 13 613 910 南非
  - 13 613 911 印度
  - 13 613 912 阿根廷

- 平场 FOV 18 物镜**
- 13 613 240 - 平场 4X/0.10NA, 26.2 mm\*
  - 13 613 241 - 平场 10X/0.22 NA, 7.8 mm\*
  - 13 613 242 - 平场 40X/0.65 NA, 0.31 mm\*
  - 13 613 243 - 平场 100x/1.25 NA, 0.10 mm\*, 油式
- \*工作距离

- 高反差平场 FOV 20 物镜**
- 11 506 226 - 高反差平场物镜 4X/0.10NA, 18.0 mm\*
  - 11 506 228 - 高反差平场物镜 10X/0.25 NA, 12.0 mm\*
  - 11 506 276 - 高反差平场物镜 20X/0.40 NA, 0.92 mm\*
  - 11 506 236 - 高反差平场物镜 40X/0.65 NA, 0.36 mm\*
  - 11 506 237 - 高反差平场物镜 63X/0.75 NA, 0.31 mm\*
  - 11 506 238 - 高反差平场物镜 100x/1.25 NA, 0.10 mm\*, 油式
  - 11 506 322 - 高反差平场物镜 100X/0.80 NA, 0.3 mm\*, 干式物镜
- \*工作距离

- 高反差平场相位 FOV 20 物镜**
- 11 506 230 - 高反差平场相位物镜 10X/0.25 NA, 12.0 mm\*
  - 11 506 278 - 高反差平场相位物镜 20X/0.40 NA, 0.92 mm\*
  - 11 506 240 - 高反差平场相位物镜 40X/0.65 NA, 0.36 mm\*
  - 11 506 241 - 高反差平场相位物镜 100x/1.25 NA, 0.10 mm\*, 油式
- \*工作距离

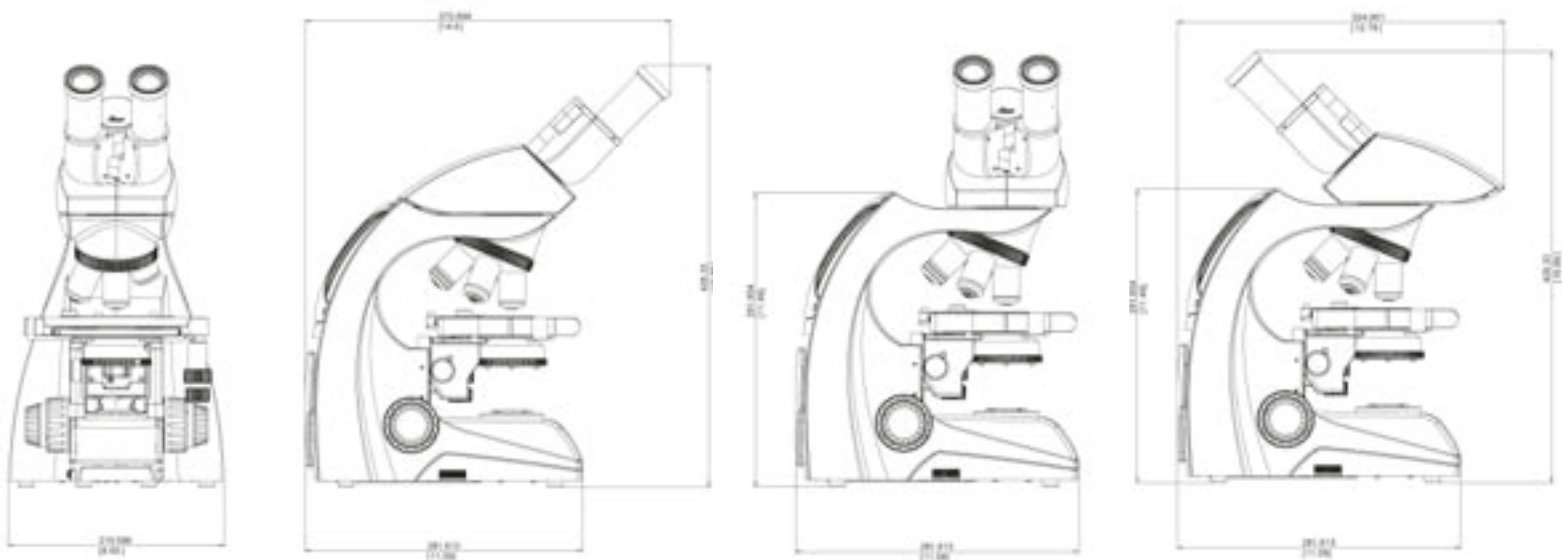


## Leica DM500 / DM750 的预配置装备

装备订购号	13613200	13613201	13613500	13613503	13613501	13613504	13613502	13613505
	DM500	DM500	DM750	DM750	DM750	DM750	DM750	DM750
<b>支架</b>								
13613210	DM500 RH 支架, 带聚光器	X	X					
13613510	DM750 RH 支架		X	X	X	X		
13613511	DM750 RH 支架 Koehler						X	X
<b>镜筒</b>								
13613220	45° EZ 镜筒	X	X					
13613221	45° EZ 镜筒, 带指示器		X	X				
13613520	45° 双目镜筒				X	X	X	X
<b>目镜</b>								
13613530	10x/20 目镜, 带眼杯				X		X	
13613531	10x/20 指示器目镜, 带眼杯					X		X
13613532	10x/20 聚焦目镜, 带眼杯				X	X	X	X
<b>聚光器</b>								
13613550	Abbe 聚光器 0.9 干式/1.25 油式		X	X	X	X	X	X
<b>物镜</b>								
13613240	平场 4x/0.10NA, 26.2mm W.D.	X	X	X	X			
13613241	平场 10x/0.22 NA, 7.8mm W.D.	X	X	X	X			
13613242	平场 40x/0.65 NA, 0.31mm W.D.	X	X	X	X			
13613243	平场 100x/1.25 NA, 0.10mm W.D., 油式	X	X	X	X			
11506226	高反差平场物镜 4x/0.10NA, 18.0mm W.D.					X	X	X
11506228	高反差平场物镜 10x/0.25 NA, 12.0mm W.D.					X	X	X
11506236	高反差平场物镜 40x/0.65 NA, 0.36mm W.D.					X	X	X
11506238	高反差平场物镜 100x/1.25 NA, 0.10mm W.D., 油式					X	X	X
13614800	油浸	X	X	X	X	X	X	X
不含电源线: 必须单独订购								

## Leica DM500 / DM750 尺寸

尺寸 (mm/in)



# Leica DM500、Leica DM750 规格

	DM500	DM750
<b>独立目镜</b>		
高视点	X	X
10x/20 (20MM 视场)	X	X
有 / 无指示器	X	X
可固定或聚焦	X	X
聚焦目镜, 带 21mm 分划板的分划板支座	X	X
可折叠眼杯	X	X
30mm 安装直径	X	X
<b>EZTube™</b>		
为正确的观察预设屈光度	X	X
45 度观察角度	X	X
10x/18 (18mm 视场)	X	X
用定位螺钉固定到支架上	X	X
用于安全旋转的指旋螺钉	X	X
目镜集成在镜筒中	X	X
有 / 无指示器	X	X
瞳距 52mm - 75mm	X	X
<b>其它独立目镜的镜筒</b>		
45 度, 30 度, 三目镜筒	X	X
视场 20mm	X	X
可旋转楔形榫头	X	X
徕卡标准镜筒楔形榫头	X	X
目镜锁定螺钉	X	X
瞳距 52mm - 75mm	X	X
<b>支架</b>		
支架造型可以保护控制装置	X	X
支架结构 — 压铸铝	X	X
外部保险丝	X	X
物镜转换盘	X	X
仅 4 位物镜转换盘	X	
4 或 5 位物镜转换盘		X
32 mm 固定或未固定滤片的落入式支座	X	X
<b>EZStore™</b>		
垂直握柄	X	X
支架正面的凹槽	X	X
电源线包装	X	X
与支架连接的垂直电源线	X	X
<b>物镜</b>		
无限平台	X	X
用于 FOV 18 的平场镜片	X	X
FOV 20 的高反差平场物镜	X	X
100x 干式物镜, 带 N.A. .8 (无修正环)	X	X
激光雕刻的物镜标签	X	X
M25 物镜转换盘螺纹	X	X
<b>EZGuide™</b>		
单手装载载玻片	X	X
26mm x 76mm 载物台行程	X	X

	DM500	DM750
<b>SafeTStage™</b>		
载物台表面 185mm (前面 150mm) 宽 X 140mm 深	X	X
圆形载物台边缘	X	X
非扩展支架	X	X
X/Y 坐标游标尺	X	X
耐磨损载物台表面		X
<b>聚光器</b>		
预聚焦和预置中的聚光器	X	
可对中和可聚焦的聚光器支架		X
相位滑动器的插入式聚光器 (相位、暗场、补偿器)	X	X
聚光器上的放大标签	X	X
聚光器的标准徕卡聚光器支架 (Abbe、转盘、掀盖式等)		X
<b>聚焦</b>		
低位聚焦控制	X	X
自调节聚焦机制	X	X
300 微米/精密聚焦旋转	X	X
3 微米增量校准	X	X
加重的聚焦手柄		X
<b>EZLite™</b>		
只需预设视场光圈	X	
可使用或者不使用可调整的 Koehler 视场光圈		X
LED 照明 — 温度 6000 K, 全亮度可使用 25,000 小时	X	X
连续亮度调节	X	X
低亮度的照明也足以进行观察	X	X
配有简单的偏振套装	X	X
2 小时自动关机 (可启用或停用)		X
自动关机缺省设置: 4 孔支架为启用, 5 孔支架为停用		X
<b>成像</b>		
提供有三目镜筒 (50%/50% 光线分配)	X	X
带标准徕卡支架的 C 型接口	X	X
ICC50 中间摄像头模块 (50%/50% 光线分配)	X	X
ICC50 摄像头模块的独立工具 (电源, 模拟视频线)	X	X
<b>中间模块</b>		
提供有 35 mm 中间 Ergo 模块	X	X
15mm 平顶模块	X	X
LSF 反射光照明模块	X	X
检偏器模块, 带镜筒定位销	X	X
<b>AgTreat™</b>		
抑菌处理	X	X
<b>认证</b>		
cULus、CE、RoHS	X	X
<b>运输</b>		
尺寸 100cm x 100cm x 100cm ????		
重量 150000 kg ????	X	X

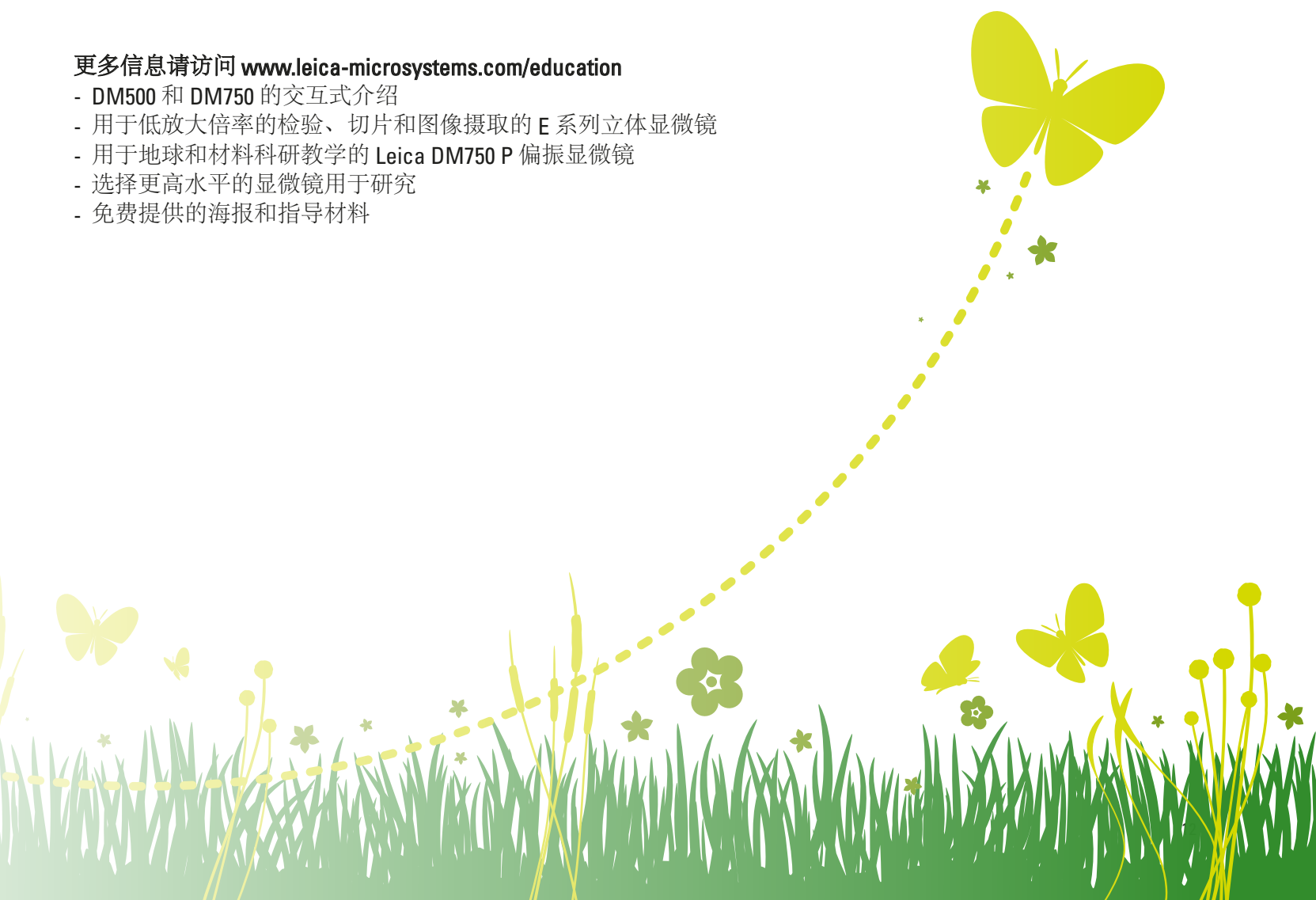
# 清洁且绿色环保

徕卡显微系统有限公司致力于教育发展和为国际社会做贡献。为了我们自己和子孙后代，我们积极实施可以让我们的环境更清洁、更安全的措施：

- 所有包装都是完全可回收利用的。
- LED 照明消耗的能量比标准卤素照明少大约 80%。
- Leica DM750 装备的延时关闭功能确保不会浪费能源。
- 不断改善我们的物流链，尽可能减少二氧化碳排放。
- AgTreat™ 利用显微镜表面的特殊处理有助于防止疾病传播，从而形成更健康的实验室环境。
- 所有产品都经过独立的安全实验室的测试，并带有 cULus 和 CE 认证标志以证明其设计安全。
- 所有产品均符合 RoHs 标准，即所有电气组件符合危险物质使用的规定。

更多信息请访问 [www.leica-microsystems.com/education](http://www.leica-microsystems.com/education)

- DM500 和 DM750 的交互式介绍
- 用于低放大倍率的检验、切片和图像摄取的 E 系列立体显微镜
- 用于地球和材料科研教学的 Leica DM750 P 偏振显微镜
- 选择更高水平的显微镜用于研究
- 免费提供的海报和指导材料



# “与用户合作，使用户受益” 徕卡显微系统

徕卡显微系统的全球运作分为四个部门，已进入各地市场领导者行列：

## ● Life Science Division

徕卡公司生命科学部门为科研用户提供先进的显微成像技术，实现显微结构的观察、测量和分析。理解并满足用户的科研应用是我们在市场中领先的关键。

## ● Industry Division

徕卡公司工业部门的工作核心工作是支持客户寻求高质量的结果。徕卡公司提供了好、新颖的成像系统，满足他们在日常工作以及在工业研究应用中的观察、测量和分析微观结构的需要，满足材料科学和质量控制、法医学科学调查和教育应用的需要。

## ● Biosystems Division

徕卡公司病理系统部门为组织病理学实验室和研究人员带来了全面的高质量病理产品系列。从病人到病理学家，该范围包括每个组织学步骤所需要的理想的产品，还包括整个实验室所需要的高效工作流程解决方案。借助以自动化革新和 Novocastra™ 试剂为特色的全套组织学系统，徕卡公司通过迅速、准确的诊断和密切的客户协作，更好地关心病人。

## ● Surgical Division

徕卡公司手术显微镜部门的工作重点是与手术外科合作，以无论是现在还是将来都是优秀、新颖的手术显微技术为他们提供支持，照顾他们的病人。

Ernst Leitz 于 1907 年发表了“与用户合作，使用户受益”的声明，描述了徕卡显微系统与用户的通力协作以及不断创新的驱动力。我们已经开发了五个品牌价值来实现这一传统：Pioneering、High-end Quality、Team Spirit、Dedication to Science 和 Continuous Improvement。对我们来说，实现这些价值就意味着：Living up to Life。

## 全球强大的服务网络

澳大利亚：	North Ryde	电话：+61 2 8870 3500	传真：+61 2 9878 1055
奥地利：	Vienna	电话：+43 1 486 80 50 0	传真：+43 1 486 80 50 30
比利时：	Groot Bijgaarden	电话：+32 2 790 98 50	传真：+32 2 790 98 68
加拿大：	Richmond Hill/Ontario	电话：+1 905 762 2000	传真：+1 905 762 8937
丹麦：	Herlev	电话：+45 4454 0101	传真：+45 4454 0111
法国：	Rueil-Malmaison	电话：+33 1 47 32 85 85	传真：+33 1 47 32 85 86
德国：	Wetzlar	电话：+49 64 41 29 40 00	传真：+49 64 41 29 41 55
意大利：	Milan	电话：+39 02 574 861	传真：+39 02 574 03392
日本：	Tokyo	电话：+81 3 5421 2800	传真：+81 3 5421 2896
韩国：	Seoul	电话：+82 2 514 65 43	传真：+82 2 514 65 48
荷兰：	Rijswijk	电话：+31 70 4132 100	传真：+31 70 4132 109
中国：	Hong Kong	电话：+852 2564 6699	传真：+852 2564 4163
葡萄牙：	Lisbon	电话：+351 21 388 9112	传真：+351 21 385 4668
新加坡：		电话：+65 6779 7823	传真：+65 6773 0628
西班牙：	Barcelona	电话：+34 93 494 95 30	传真：+34 93 494 95 32
瑞典：	Kista	电话：+46 8 625 45 45	传真：+46 8 625 45 10
瑞士：	Heerbrugg	电话：+41 71 726 34 34	传真：+41 71 726 34 44
英国：	Milton Keynes	电话：+44 1908 246 246	传真：+44 1908 609 992
美国：	Bannockburn/Illinois	电话：+1 847 405 0123	传真：+1 847 405 0164

以及徕卡公司在 100 多个国家的代表处