

From Eye to Insight

Leica
MICROSYSTEMS

徕卡格林诺夫立体显微镜

技术信息

S9 i, S9 D, S9 E, 及 S APO



性能特征



	S9 E	S9 D	S9 i	S APO
光学系统	10° 中央光路采用最佳光学校正技术的格林诺夫系统， 从主光路到物镜完全复消色差校正			12° Greenough 使用经过最佳调校的物镜中心部位
变倍比	9:1, 复消色差物镜			8:1, 复消色差物镜
视角	35°			38°
放大倍率 (基本装备)	6.1×–55×			10×–80×
最大分辨率	500 lp/mm			600 lp/mm
最大数值孔径	0.167			0.2
工作距离 (基本装备)	122 mm			75 mm
视野直径	37.7 mm			23 mm
可调变倍比限值	变档倍数 10×、20×、30×、40×、50×			2
视频/照片输出口， 可切换	–	50%视频输出， 50%目镜分光	–	左目镜 100% 可视或者 100% 视频/照片 且 100% 可视
集成摄像头	–		1千万像素、活图每秒 35帧 (1024×768分辨率) 传感器靶面6.44 mm × 4.6 mm、1/2.3英寸CMOS、 物理像素尺寸 1.67 um ×1.67 um	–
标准物镜	复消色差物镜 0.5×、0.63×、0.75×、1.6×、2.0×			复消色差物镜 0.63×、1.6×、2.0×
人体工学目镜，固定式和 可调式，带眼杯	10×/23、16×/16、20×/12			–
戴眼镜者适用的人体工学 目镜，可调式，带眼杯	10×/23、16×/15、 25×/9.5、40×/6			
瞳距	50–76 mm			

配件

支架, 照明装置	
调焦驱动器	可粗调、微调, 可倾斜、适合于 OEM 应用 (连接器), 移动方便且可调节
调焦范围	135 mm
显微镜托架	主镜, 可 360°
摇臂支架	<ul style="list-style-type: none"> • ESD 摆臂支架 • 带有易滑移水平摇臂的标准摇臂支架 (滚珠轴承) • 大型摇臂支架, 带有易滑移的水平摇臂以及用于定位舒适高度的摇柄
曲臂	用于在工作台上安装支架
入射光底座 LED2000	带有集成入射光 LED 照明 (环形和弧形) 的底座
透射光底座	Leica TL3000 Ergo: 明场, 单侧暗场 – TL4000 BFDf: 明场, 圆形暗场 – TL4000 RC / RCI!": 明场, 单侧暗场, 带 Rottermann 对比模式 – TL5000 Ergo: 明场, 两侧暗场, 带 Rottermann 对比模式
透射光底座 LED2500	带有集成入射光 LED 照明 (环形和弧形) 和均匀透射光照明的底座
载物台	滑动载物台, 杯状载物台, 起偏器
照明装置	<ul style="list-style-type: none"> • Leica LED3000 RL 环形照明 • Leica LED3000 NVI 近垂直照明 • Leica LED3000 SLI 点光源照明 • Leica LED3000 MCI 多对比度照明 • Leica LED3000 BLI 透射光照明 • Leica LED3000 DI 漫反射光源 • 用于衔接支架的 Leica KL300 LED 冷光源 • 各种光导纤维 • 用于同轴光、垂直光和透射光的配件 • Leica LED1000 (环形、光点和透射光样本夹)

配件	
测量分划板	用于长度测量和计数
垂直/倾斜观察 (S9 型号)	可对样本进行全方位的 45° 侧面观察
物镜防护镜	防止脏污和损坏
摄像头 (用于 S APO 和 S9D)	徕卡提供多种系列的摄像头选择, 例如 MC, DFC 和 DMC 系列摄像头
软件	<p>LAS X 3.0 及更高版本 (Windows 7, Windows 10)</p> <p>LAS 4.9 及更高版本 (Windows 7, Windows 8 / 8.1)</p> <p>LAS Acquire 3.3 及更高版本 (MAC OS X)</p> <p>LAS EZ 3.3 及更高版本 (Windows 7, Windows 8 / 8.1, Windows 10)</p>
视频 (S9 D/S APO)	用于商业 CCD 照相机的各种视频物镜和接口

光学数据 S9 i, S9 D, 及 S9 E

			带有附加物镜											
			0.5×		0.63×		0.75×		1.6×		2.0×			
工作距离		122 mm		200 mm		155 mm		130 mm		55 mm		35 mm		
目镜	变倍比位置	总放大倍率	视野 (mm)	总放大倍率	视野 (mm)	总放大倍率	视野 (mm)	总放大倍率	视野 (mm)	总放大倍率	视野 (mm)	总放大倍率	视野 (mm)	
10×/23	0.61	6.1	37.7	3.0	75.4	3.9	59.8	4.6	50.3	9.8	23.6	12.2	18.9	
	0.8	8.0	28.8	4.0	57.5	5.0	45.6	6.0	38.3	12.8	18.0	16.0	14.4	
	1.0	10.0	23.0	5.0	46.0	6.3	36.5	7.5	30.7	16.0	14.4	20.0	11.5	
	1.25	12.5	18.4	6.3	36.8	7.9	29.2	9.4	24.5	20.0	11.5	25.0	9.2	
	10 447 130	1.6	16.0	14.4	8.0	28.8	10.1	22.8	12.0	19.2	25.6	9.0	32.0	7.2
	10 447 131	2.0	20.0	11.5	10.0	23.0	12.6	18.3	15.0	15.3	32.0	7.2	40.0	5.8
	10 447 136	2.5	25.0	9.2	12.5	18.4	15.8	14.6	18.8	12.3	40.0	5.8	50.0	4.6
	10 447 137	3.0	30.0	7.7	15.0	15.3	18.9	12.2	22.5	10.2	48.0	4.8	60.0	3.8
		4.0	40.0	5.8	20.0	11.5	25.2	9.1	30.0	7.7	64.0	3.6	80.0	2.9
		5.0	50.0	4.6	25.0	9.2	31.5	7.3	37.5	6.1	80.0	2.9	100.0	2.3
	5.5	55.0	4.2	27.5	8.4	34.7	6.7	41.3	5.6	88.0	2.6	110.0	2.1	
16×/16	0.61	9.8	26.2	4.9	52.5	6.2	41.6	7.3	35.0	15.6	16.4	19.5	13.1	
	0.8	12.8	20.0	6.4	40.0	8.0	31.7	9.6	26.7	20.5	12.5	25.6	10.0	
	1.0	16.0	16.0	8.0	32.0	10.1	25.4	12.0	21.3	25.6	10.0	32.0	8.0	
	1.25	20.0	12.8	10.0	25.6	12.6	20.3	15.0	17.1	32.0	8.0	40.0	6.4	
	1.6	25.6	10.0	12.8	20.0	16.1	15.9	19.2	13.3	41.0	6.3	51.2	5.0	
	10 447 132	2.0	32.0	8.0	16.0	20.2	12.7	24.0	10.7	51.2	5.0	64.0	4.0	
	10 447 133	2.5	40.0	6.4	20.0	12.8	25.2	10.2	30.0	8.5	64.0	4.0	80.0	3.2
		3.0	48.0	5.3	24.0	10.7	30.2	8.5	36.0	7.1	76.8	3.3	96.0	2.7
		4.0	64.0	4.0	32.0	8.0	40.3	6.4	48.0	5.3	102.0	2.5	128.0	2.0
		5.0	80.0	3.2	40.0	6.4	50.4	5.0	60.0	4.3	128.0	2.0	160.0	1.6
	5.5	88.0	3.0	44.0	5.8	55.4	4.6	66.0	3.9	141.0	1.8	176.0	1.5	
16×/15 B	0.61	9.8	24.6	4.9	49.2	6.2	39.0	7.3	32.8	15.6	15.4	12.2	12.3	
	0.8	12.8	18.8	6.4	37.5	8.0	29.8	9.6	25.0	20.5	11.7	16.0	9.4	
	1.0	16.0	15.0	8.0	30.0	10.1	23.8	12.0	20.0	25.6	9.4	20.0	7.5	
	1.25	20.0	12.0	10.0	24.0	12.6	19.0	15.0	16.0	32.0	7.5	25.0	6.0	
	1.6	25.6	9.4	12.8	18.8	16.1	14.9	19.2	12.5	41.0	5.9	32.0	4.7	
	10 447 138	2.0	32.0	7.5	16.0	15.0	20.2	11.9	24.0	10.0	51.2	4.7	40.0	3.8
	10 447 139	2.5	40.0	6.0	20.0	12.0	25.2	9.5	30.0	8.0	64.0	3.8	50.0	3.0
		3.0	48.0	5.0	24.0	10.0	30.2	7.9	36.0	6.7	76.8	3.1	60.0	2.5
		4.0	64.0	3.8	32.0	7.5	40.3	6.0	48.0	5.0	102.0	2.3	80.0	1.9
		5.0	80.0	3.0	40.0	6.0	50.4	4.8	60.0	4.0	128.0	1.9	100.0	1.5
	5.5	88.0	2.7	44.0	5.5	55.4	4.3	66.0	3.6	141.0	1.7	110.0	1.4	
20×/12	0.61	12.2	19.7	6.1	39.3	7.7	31.2	9.2	26.2	19.5	12.3	24.4	9.8	
	0.8	16.0	15.0	8.0	30.0	10.1	23.8	12.0	20.0	25.6	9.4	32.0	7.5	
	1.0	20.0	12.0	10.0	24.0	12.6	19.0	15.0	16.0	32.0	7.5	40.0	6.0	
	1.25	25.0	9.6	12.5	19.2	15.8	15.2	18.8	12.8	40.0	6.0	50.0	4.8	
	1.6	32.0	7.5	16.0	15.0	20.2	11.9	24.0	10.0	51.2	4.7	64.0	3.8	
	10 447 134	2.0	40.0	6.0	20.0	12.0	25.2	9.5	30.0	8.0	64.0	3.8	80.0	3.0
	10 447 135	2.5	50.0	4.8	25.0	9.6	31.5	7.6	37.5	6.4	80.0	3.0	100.0	2.4
		3.0	60.0	4.0	30.0	8.0	37.8	6.4	45.0	5.3	96.0	2.5	120.0	2.0
		4.0	80.0	3.0	40.0	6.0	50.4	4.8	60.0	4.0	128.0	1.9	160.0	1.5
		5.0	100.0	2.4	50.0	4.8	63.0	3.8	75.0	3.2	160.0	1.5	200.0	1.2
	5.5	110.0	2.2	55.0	4.4	69.3	3.5	82.5	2.9	176.0	1.4	220.0	1.1	
25×/9.5 B	0.61	15.3	15.6	7.6	31.1	9.6	24.7	11.4	20.8	24.4	9.7	30.5	7.8	
	0.8	20.0	11.9	10.0	23.8	12.6	18.8	15.0	15.8	32.0	7.4	40.0	5.9	
	1.0	25.0	9.5	12.5	19.0	15.8	15.1	18.8	12.7	40.0	5.9	50.0	4.8	
	1.25	31.3	7.6	15.6	15.2	19.7	12.1	23.4	10.1	50.0	4.8	62.5	3.8	
	1.6	40.0	6.0	20.0	11.9	25.2	9.4	30.0	7.9	64.0	3.7	80.0	3.0	
	10 450 025	2.0	50.0	4.8	25.0	9.5	31.5	7.5	37.5	6.3	80.0	3.0	100.0	2.4
		2.5	62.5	3.8	31.3	7.6	39.4	6.0	46.9	5.1	100.0	2.4	125.0	1.9
		3.0	75.0	3.2	37.5	6.3	47.3	5.0	56.3	4.2	120.0	2.0	150.0	1.6
		4.0	100.0	2.4	50.0	4.8	63.0	3.8	75.0	3.2	160.0	1.5	200.0	1.2
		5.0	125.0	1.9	62.5	3.8	78.8	3.0	93.8	2.5	200.0	1.2	250.0	1.0
	5.5	138.0	1.7	68.8	3.5	86.6	2.7	103.0	2.3	220.0	1.1	275.0	0.9	
40×/6 B	0.61	24.4	9.9	12.2	19.7	15.4	15.6	18.3	13.1	39.0	6.2	48.8	4.9	
	0.8	32.0	7.5	16.0	15.0	20.2	11.9	24.0	10.0	51.2	4.7	64.0	3.8	
	1.0	40.0	6.0	20.0	12.0	25.2	9.5	30.0	8.0	64.0	3.8	80.0	3.0	
	1.25	50.0	4.8	25.0	9.6	31.5	7.6	37.5	6.4	80.0	3.0	100.0	2.4	
	1.6	64.0	3.8	32.0	7.5	40.3	6.0	48.0	5.0	102.0	2.3	128.0	1.9	
	10 450 026	2.0	80.0	3.0	40.0	6.0	50.4	4.8	60.0	4.0	128.0	1.9	160.0	1.5
		2.5	100.0	2.4	50.0	4.8	63.0	3.8	75.0	3.2	160.0	1.5	200.0	1.2
		3.0	120.0	2.0	60.0	4.0	75.6	3.2	90.0	2.7	192.0	1.3	240.0	1.0
		4.0	160.0	1.5	80.0	3.0	101.0	2.4	120.0	2.0	256.0	0.9	320.0	0.8
		5.0	200.0	1.2	100.0	2.4	126.0	1.9	150.0	1.6	320.0	0.8	400.0	0.6
	5.5	220.0	1.1	110.0	2.2	139.0	1.7	165.0	1.5	352.0	0.7	440.0	0.6	

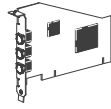
光学数据 S APO

		复消色差透镜								消色差透镜	
		0.63×				1.6×		2.0×		0.32×	
工作距离		75 mm		101 mm		37 mm		25 mm		200 mm	
目镜	变倍比位置	总放大 倍率	视野 (mm)	总放大 倍率	视野 (mm)	总放大 倍率	视野 (mm)	总放大 倍率	视野 (mm)	总放大 倍率	视野 (mm)
10×/23 10 447 130	1.0	10.0	23.0	6.3	36.5	16.0	14.4	20.0	11.5	3.2	71.9
	1.25	12.5	18.4	7.9	29.1	20.0	11.5	25.0	9.2	4.0	57.5
	1.6	16.0	14.4	10.1	22.8	25.6	9.0	32.0	7.2	5.1	45.1
	2.0	20.0	11.5	12.6	18.3	32.0	7.2	40.0	5.8	6.4	35.9
	2.5	25.0	9.2	15.8	14.6	40.0	5.8	50.0	4.6	8.0	28.8
	3.2	32.0	7.2	20.2	11.4	51.2	4.5	64.0	3.6	10.2	22.5
	4.0	40.0	5.8	25.2	9.1	64.0	3.6	80.0	2.9	12.8	18.0
	5.0	50.0	4.6	31.5	7.3	80.0	2.9	100.0	2.3	16.0	14.4
16×/16 10 447 132	6.3	63.0	3.7	39.7	5.8	100.8	2.3	126.0	1.8	20.2	11.4
	8.0	80.0	2.9	50.4	4.6	128.0	1.8	160.0	1.4	25.6	9.0
	1.0	16.0	16.0	10.1	25.3	25.6	10.0	32.0	8.0	5.1	43.9
	1.25	20.0	12.8	12.6	20.3	32.0	8.0	40.0	6.4	6.4	35.0
	1.6	25.6	10.0	16.1	15.9	41.0	6.2	51.2	5.0	8.2	27.3
	2.0	32.0	8.0	20.2	12.7	51.2	5.0	64.0	4.0	10.2	22.0
	2.5	40.0	6.4	25.2	10.2	64.0	4.0	80.0	3.2	12.8	17.5
	3.2	51.2	5.0	32.3	7.9	81.9	3.1	102.4	2.5	16.4	13.7
16×/15 B 10 447 138	4.0	64.0	4.0	40.3	6.4	102.4	2.5	128.0	2.0	20.5	10.9
	5.0	80.0	3.2	50.4	5.1	128.0	2.0	160.0	1.6	25.6	8.8
	6.3	100.8	2.5	63.5	4.0	161.3	1.6	201.6	1.3	32.3	6.9
	8.0	128.0	2.0	80.6	3.2	204.8	1.3	256.0	1.0	41.0	5.5
	1.0	16.0	15.0	10.1	23.7	25.6	9.4	32.0	7.5	5.1	41.2
	1.25	20.0	12.0	12.6	19.0	32.0	7.5	40.0	6.0	6.4	32.8
	1.6	25.6	9.4	16.1	14.9	41.0	5.8	51.2	4.7	8.2	25.6
	2.0	32.0	7.5	20.2	11.9	51.2	4.7	64.0	3.8	10.2	20.6
20×/12 10 447 134	2.5	40.0	6.0	25.2	9.6	64.0	3.8	80.0	3.0	12.8	16.4
	3.2	51.2	4.7	32.3	7.4	81.9	2.9	102.4	2.3	16.4	12.8
	4.0	64.0	3.8	40.3	6.0	102.4	2.3	128.0	1.9	20.5	10.2
	5.0	80.0	3.0	50.4	4.8	128.0	1.9	160.0	1.5	25.6	8.3
	6.3	100.8	2.3	63.5	3.8	161.3	1.5	201.6	1.2	32.3	6.5
	8.0	128.0	1.9	80.6	3.0	204.8	1.2	256.0	0.9	41.0	5.2
	1.0	20.0	12.0	12.6	19.0	32.0	7.5	40.0	6.0	6.4	37.5
	1.25	25.0	9.6	15.8	15.2	40.0	6.0	50.0	4.8	8.0	30.0
25×/9.5 B 10 450 025	1.6	32.0	7.5	20.2	11.9	51.2	4.7	64.0	3.8	10.2	23.5
	2.0	40.0	6.0	25.2	9.5	64.0	3.8	80.0	3.0	12.8	18.8
	2.5	50.0	4.8	31.5	7.6	80.0	3.0	100.0	2.4	16.0	15.0
	3.2	64.0	3.8	40.3	6.0	102.4	2.3	128.0	1.9	20.5	11.7
	4.0	80.0	3.0	50.4	4.8	128.0	1.9	160.0	1.5	25.6	9.4
	5.0	100.0	2.4	63.0	3.8	160.0	1.5	200.0	1.2	32.0	7.5
	6.3	126.0	1.9	79.4	3.0	201.6	1.2	252.0	1.0	40.3	6.0
	8.0	160.0	1.5	100.8	2.4	256.0	0.9	320.0	0.8	51.2	4.7
40×/6 B 10 450 026	1.0	25.0	9.5	15.8	15.0	40.0	5.9	50.0	4.8	8.0	29.7
	1.25	31.3	7.6	19.7	12.1	50.0	4.8	62.5	3.8	10.0	23.8
	1.6	40.0	5.9	25.2	9.4	64.0	3.7	80.0	3.0	12.8	18.6
	2.0	50.0	4.8	31.5	7.5	80.0	3.0	100.0	2.4	16.0	14.8
	2.5	62.5	3.8	39.4	6.0	100.0	2.4	125.0	1.9	20.0	11.9
	3.2	80.0	3.0	50.4	4.7	128.0	1.9	160.0	1.5	25.6	9.3
	4.0	100.0	2.4	63.0	3.8	160.0	1.5	200.0	1.2	32.0	7.4
	5.0	125.0	1.9	78.8	3.0	200.0	1.2	250.0	1.0	40.0	5.9
40×/6 B 10 450 026	6.3	157.5	1.5	99.2	2.4	252.0	0.9	315.0	0.8	50.4	4.7
	8.0	200.0	1.2	126.0	1.9	320.0	0.7	400.0	0.6	64.0	3.7
	1.0	40.0	6.0	25.2	9.5	64.0	3.8	80.0	3.0	12.8	18.8
	1.25	50.0	4.8	31.5	7.6	80.0	3.0	100.0	2.4	16.0	15.0
	1.6	64.0	3.8	40.3	6.0	102.4	2.3	128.0	1.9	20.5	11.7
	2.0	80.0	3.0	50.4	4.8	128.0	1.9	160.0	1.5	25.6	9.4
	2.5	100.0	2.4	63.0	3.8	160.0	1.5	200.0	1.2	32.0	7.5
	3.2	128.0	1.9	80.6	3.0	204.8	1.2	256.0	0.9	41.0	5.9
40×/6 B 10 450 026	4.0	160.0	1.5	100.8	2.4	256.0	0.9	320.0	0.8	51.2	4.7
	5.0	200.0	1.2	126.0	1.9	320.0	0.8	400.0	0.6	64.0	3.8
	6.3	252.0	1.0	158.8	1.5	403.2	0.6	504.0	0.5	80.6	3.0
	8.0	320.0	0.8	201.6	1.2	512.0	0.5	640.0	0.4	102.4	2.3



电缆

11 600 269, FW-b-b
11 600 254, FW-a-b
12 730 211, HDMI 电缆
12 730 530, USB3 电缆



PC 卡

12 730 446, FW-b, 笔记本电脑套装
12 730 447, FW-b, PCI 高速卡
12 730 495, USB3, PCI 高速卡



Leica Software PC



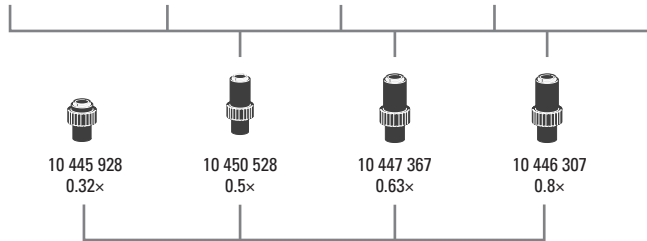
MC170 HD
12 730 465
MC190 HD
12 730 520

DMC4500
12 730 411
DMC2900
12 730 466
DFC295
12 730 469

DFC3000 G
11 547 005
DFC450 C
12 730 412
DFC495
12 730 471

DFC7000 T
11 547 106
DFC365 FX
11 547 004

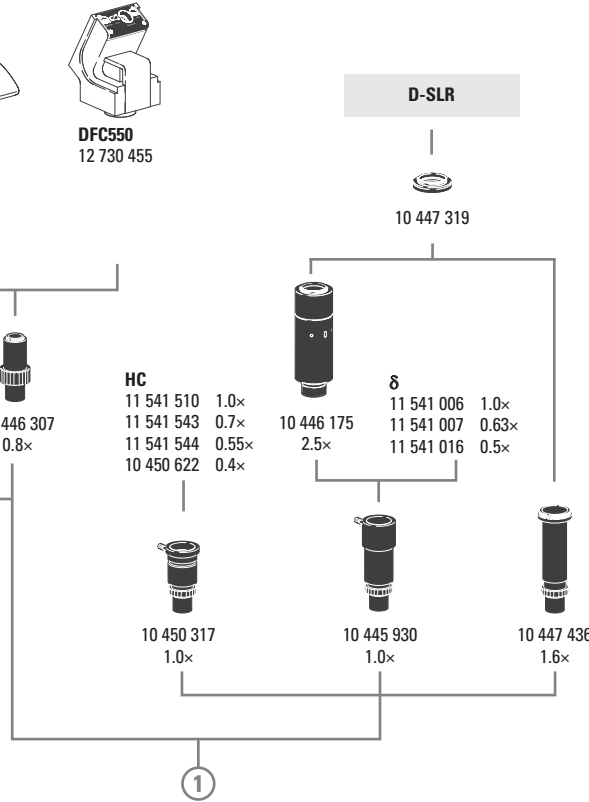
DFC550
12 730 455



名称	百万像素	传感器	尺寸	像素大小	冷却功能	接口	C 型接口*
MC170 HD	5	CMOS-c	1/2.3"	2.35 μm	无	USB2+HD	0.4x-0.5x
MC190 HD	10	CMOS-c	1/2.3"	1.67 μm	无	USB2+HD	0.4x-0.5x
DMC2900	3	CMOS-c	1/2"	3.2 μm	无	USB3	0.5x
DFC295	3	CMOS-c	1/2"	3.2 μm	无	FWb	0.5x
DFC7000T	2.8	CCD-c	2/3"	4.54 μm	有	USB3	0.63x
DMC4500	5	CCD-c	2/3"	3.4 μm	无	USB3	0.63x
DFC450 C	5	CCD-c	2/3"	3.4 μm	有	FWb+同步	0.5x
DFC495	8	CCD-c	2/3"	2.7 μm	有	FWb+同步	0.63x
DFC550	12.5	CCD-c	2/3"	6.45 μm	有	FWb+同步	0.63x
DFC3000 G	1.3	CCD-m	1/3"	3.75 μm	无	USB3+同步	0.35x-0.4x
DFC365 FX	1.4	CCD-m	2/3"	6.45 μm	有	FWb+同步	0.7x

-c: 彩色/-m: 单色/* 推荐

Stereo 2016/V.1



① 连接到下一页的主图

数码摄像头系统

- 12 730 465 Leica MC170 HD 摄像头套装
- 12 730 520 Leica MC190 HD 摄像头套装
- 12 730 517 Leica DMC4500 摄像头套装
- 12 730 466 Leica DMC2900 摄像头套装
- 12 730 469 Leica DFC295 摄像头套装
- 12 730 412 Leica DFC450 C 摄像头套装
- 12 730 471 Leica DFC495 摄像头套装
- 12 730 455 Leica DFC550 摄像头套装

- 11 547 005 Leica DFC3000 G 摄像头套装
- 11 547 004 Leica DFC365 FX 摄像头套装
- 11 547 106 Leica DFC7000T 摄像头套装

数码摄像头系统附件

- 11 600 269 FireWire 电缆, FW-b-b, 2.5 米, 9 针到 9 针
- 11 600 254 FireWire 电缆, FW-a-b, 2.5 米, 6 针到 9 针
- 12 730 211 HDMI-电缆线, 3 米, HDMI 2x 标准-A
- 12 730 530 USB3-电缆线, 2.5 米 标准-A to 迷你-B
- 12 730 446 FW-b, 笔记本电脑套装 (含 PCard Express, 电源: 100-240 V, 24 W, 适配器 FW-b-a)
- 12 730 447 FW-b, PCI 高速卡
- 12 730 495 USB3, PCI 高速卡

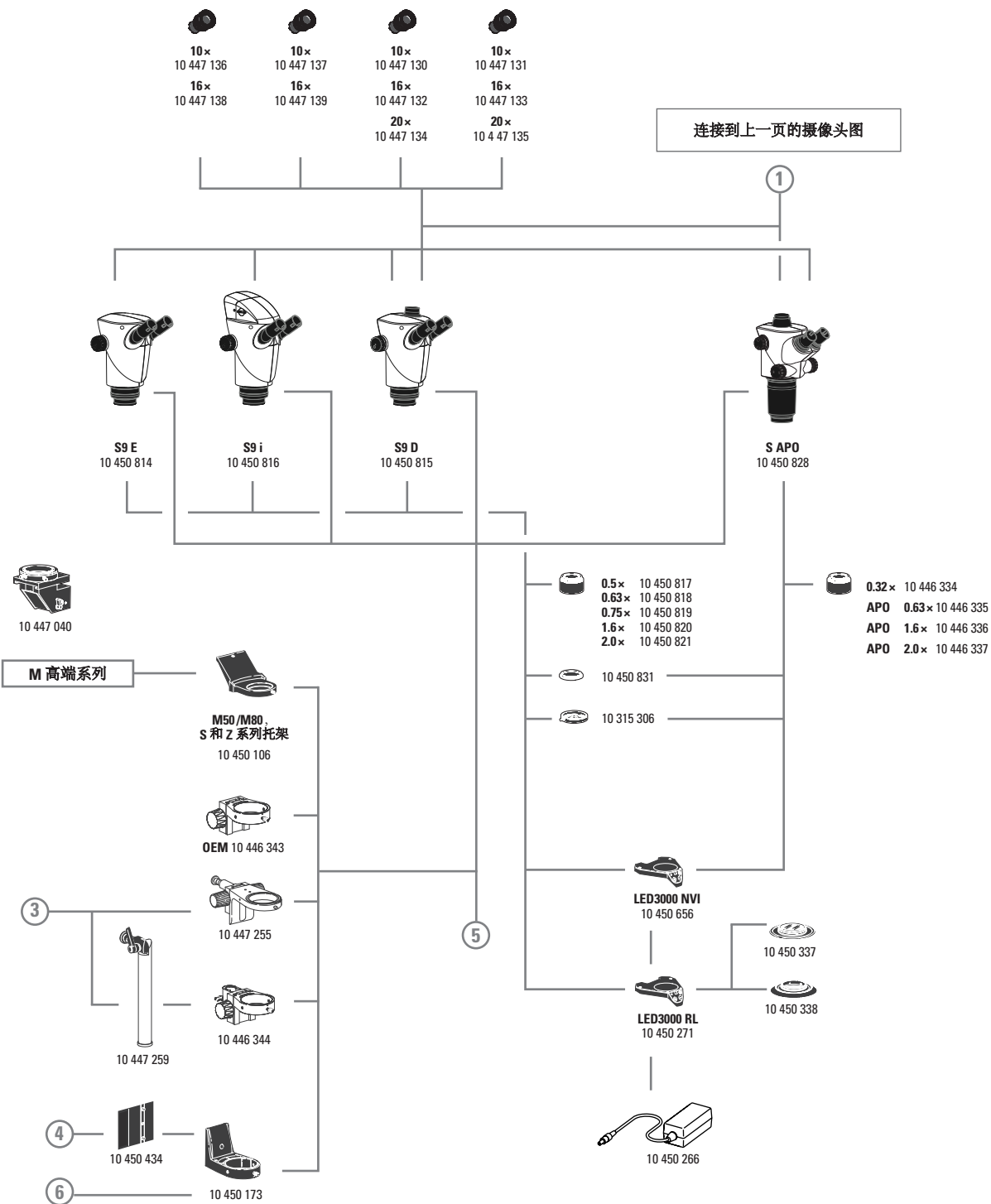
照相适配器和 C 型接口

- 10 447 319 适配器 T2, Canon EOS
- 10 445 928 0.32× 摄像物镜, 带 C 型接口, 用于 1/3 “ 数码摄像头
- 10 450 528 0.5× 摄像物镜, 带 C 型接口, 用于 1/2 “ 数码摄像头
- 10 447 367 0.63× 摄像物镜, 带 C 型接口, 用于 2/3 “ 数码摄像头
- 10 446 307 0.8× 摄像物镜, 带 C 型接口, 用于 2/3 “ 数码摄像头
- 10 446 175 2.5× DSLR 适配器, 带 T2 螺纹 (24×36 mm 传感器)
- 10 450 317 用于 HC 的 1.0× C 型接口
- 10 445 930 1.0× 摄像/照相物镜
- 10 447 436 1.6× DSLR 适配器, 带 T2 螺纹 (APS-C 传感器)

目镜, 包括眼杯

- 10 447 136 10×/23B 适合眼镜佩戴者使用的固定式目镜
- 10 447 137 10×/23B 适合眼镜佩戴者使用的可调式目镜*
- 10 447 138 16×/15B 适合眼镜佩戴者使用的固定式目镜
- 10 447 139 16×/15B 适合眼镜佩戴者使用的可调式目镜*
- 10 447 130 10×/23 固定式目镜
- 10 447 131 10×/23 可调式目镜*
- 10 447 132 16×/16 固定式目镜
- 10 447 133 16×/16 可调式目镜*
- 10 447 134 20×/12 固定式目镜
- 10 447 135 20×/12 可调式目镜*

* 接受分划板



立体显微镜

- 10 450 814 Leica S9 E 0.61× - 5.5×
- 10 450 816 Leica S9 i 0.61× - 5.5× 使用一体式摄像头
- 10 450 815 Leica S9 D 0.61× - 5.5× 配置三通镜筒
- 10 450 828 Leica S APO 1.0× - 8.0×

备件

- 10 447 149 一对眼杯, 用于目镜
- 10 447 150 一对眼杯, 用于适合眼镜佩戴者使用的目镜
- 10 447 326 一对变倍旋钮, S8 APO 尺寸

S9 E、S9 D、S9i、S APO 物镜 以及光学附件

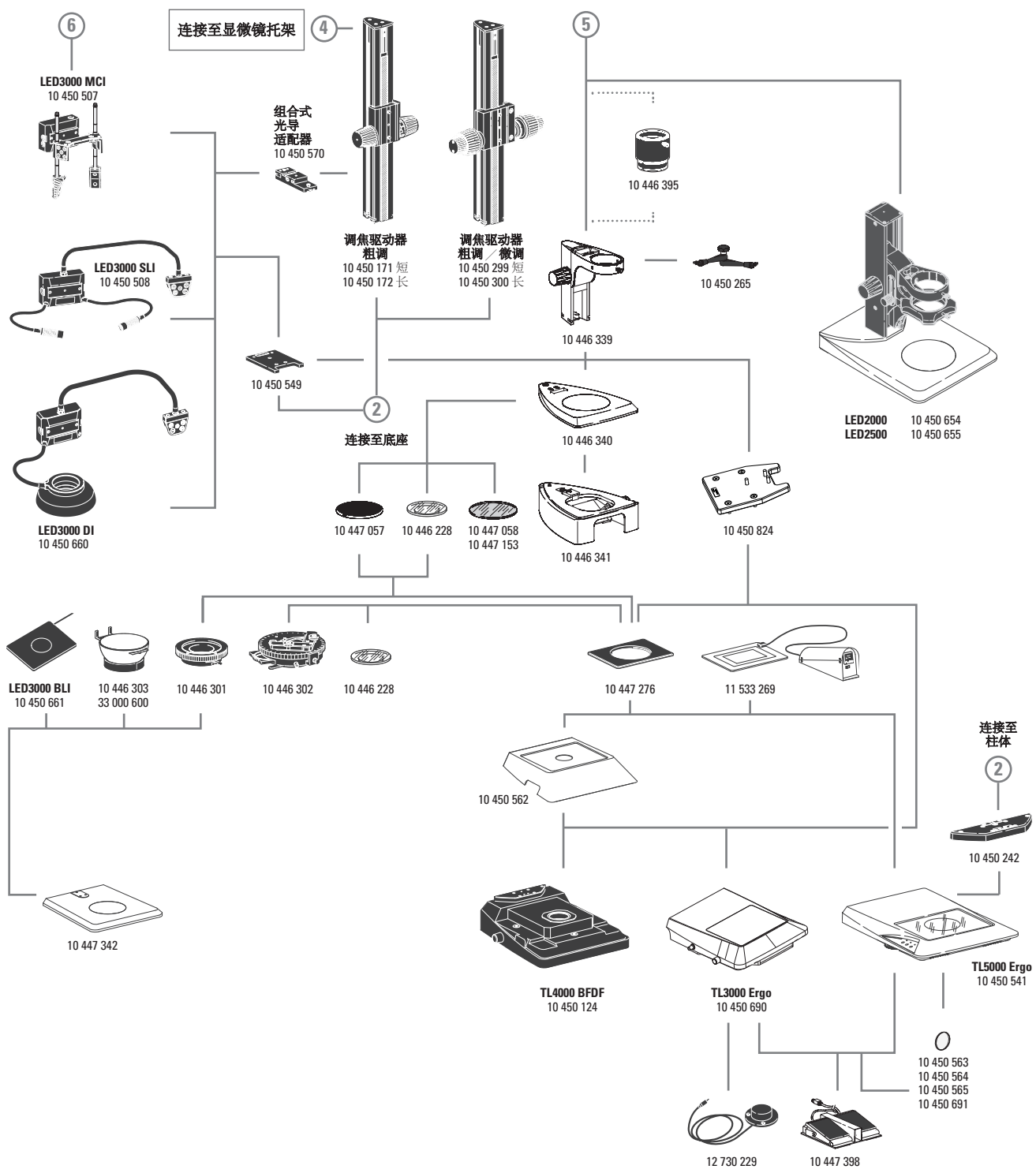
- 10 450 817 物镜 0.5× S 系列, WD 200 mm
- 10 450 818 物镜 0.63× S 系列, WD 150 mm
- 10 450 819 物镜 0.75× S 系列, WD 130 mm
- 10 450 820 物镜 1.6× S 系列, WD 50 mm
- 10 450 821 物镜 2.0× S 系列, WD 35 mm
- 10 450 831 用于 S9, S9 D 及 S APO 的镜头护罩
- 10 315 306 检偏镜位于旋转架中, Ø 58 mm

S APO 物镜

- 10 446 334 物镜 0.32×, WD 200 mm
- 10 446 335 复消色差物镜 0.63×, WD 100 mm
- 10 446 336 复消色差物镜 1.6×, WD 37 mm
- 10 446 337 复消色差物镜 2.0×, WD 25 mm

照明装置

- 10 450 271 LED3000 RL - 环形照明, 适用于 58 mm 的物镜, 24 个强 LED, 色温 5 600 K, 优化 LED 附加镜头, 分段可选, 优化工作距离 60-150 mm
- 10 450 337 用于 Leica LED3000 RL 的偏振装置
- 10 450 338 用于 Leica LED3000 RL 的匀光器
- 10 450 656 LED3000 NVI - 用于 M50/M80 的垂直照明器, 使用大直径 58 mm 物镜
- 10 450 501 RLA 58/66 环形照明适配器, 用于 66 mm 物镜的 LED3000 RL 和 LED3000 NVI
- 10 450 508 LED3000 SLI, 点光源照明, 双臂鹅颈长 300 mm, 2 个强 LED, 色温 5 600 K, 控制单元位于独立鹅颈上, 包含匀光器对
- 10 450 507 LED3000 MCI, 多对比度照明, 带 4 个强 LED, 色温 5 700 K, 场景可选
- 10 450 660 LED3000 DI, 漫反射光源
- 10 450 661 LED3000 BLI, 透射光照明
- 10 450 549 用于 LED3000 MCI 和 LED3000 SLI 的适配器; 安装在调焦柱和底板之间
- 10 450 570 用于常规 M 系列调焦柱的组合式光导管适配器, 用于 LED3000 SLI 和 LED3000 MCI
- 10 450 266 LED3000 / LED5000 的电源装置



产品说明

调焦柱 / 摇臂 / 托架和配件

- 10 446 343 调焦摇臂
- 10 450 106 用于 M50/M80 的 S 和 Z 系列的显微镜托架
- 10 447 255 调焦摇臂, 可倾斜, 适用于 OEM 和摇臂支架
- 10 446 344 用于 25 mm 立柱的调焦摇臂
- 10 447 259 托架杆, 25 mm, 可倾斜
- 10 450 299 调焦驱动器, 粗调 / 微调, 带 300 mm 异型柱
- 10 450 300 调焦驱动器, 粗调 / 微调, 带 500 mm 异型柱
- 10 450 265 关节臂; M5/M6
- 10 450 570 组合式光导管接口, 安装在调焦柱上
- 10 446 339 调焦柱
- 10 450 434 高性能透射光底座常规调焦柱垫片
- 10 446 395 5 cm 延展, 适合 S9 型号的 0.5x 物镜

底座及配件

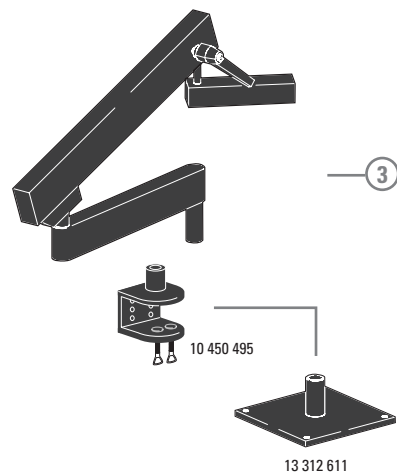
- 10 446 340 S 系列底座
- 10 446 341 透射光辅助底座
- 10 447 342 入射光底座, 带样本夹
- 10 450 654 LED2000 - 入射光底座, 带 LED 照明
- 10 450 655 LED2500 - 入射光和透射光底座, 带 LED 照明
- 10 450 690 TL3000 Ergo 透射光底座
- 10 450 124 TL4000 BDFD 透射光底座
- 10 450 541 TL5000 透射光底座, 带内置 LED 照明
- 10 447 269 标准载物台, 用于 TL3000 BDFD、TL4000 RC 和 TL4000 RCI 透射光底座
- 10 450 563 乳白滤镜, 用于 TL5000 Ergo
- 10 450 564 绿色滤镜, 用于 TL5000 Ergo
- 10 450 565 偏振滤镜, 用于 TL5000 Ergo
- 10 450 691 卤素灯转换滤块
- 10 450 242 调焦柱和透射光底座之间的标准适配器板
- 10 447 443 Leica USB 鼠标, 用户可编程, 5 按钮鼠标, 用于连接 TL4000 RCI 或 PC 机
- 10 447 398 脚踏板
- 10 450 824 S 系列立柱接口和透射光底座
- 12 730 229 配置 2 米长控制电缆线的手动或脚踏开关

载物台

- 10 446 301 滑动载物台, 120 mm
- 10 446 303 杯台, 120 mm 接口, \varnothing 100 mm
- 33 000 600 杯台, \varnothing 120 mm, 表面 \varnothing 150 mm, 旋转
- 10 447 058 玻璃载物台板
- 10 447 153 毛玻璃载物台板
- 10 447 057 载物台板, 黑 / 白
- 11 533 269 Leica MATS TPX TL 加热载物台样本夹, 带透射光底座的控制单元
- 10 447 276 \varnothing 120 mm 载物台适配器

偏振

- 10 446 228 玻璃载物台板, 带有起偏器
- 10 315 306 检偏镜位于旋转架中, \varnothing 58 mm



测量

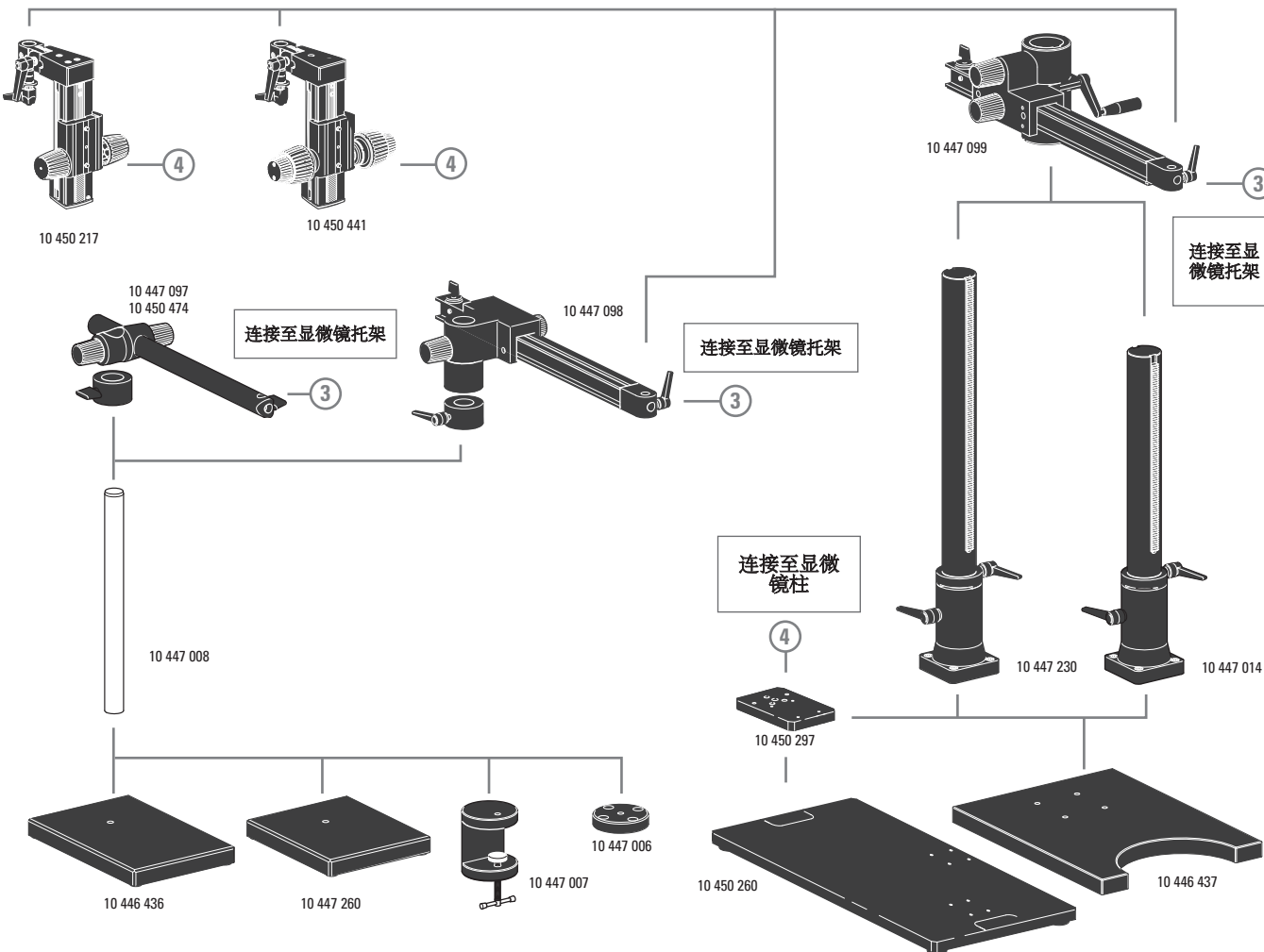
- 10 446 447 分划板 10 mm/0.1 mm
- 10 446 448 分划板 5 mm/0.1 mm
- 10 446 449 分划板 5 mm/0.05 mm
- 10 447 000 格子线, 100 刻度间隔/0.002"
- 10 447 001 格子线, 100 刻度间隔/0.001"
- 10 447 002 格子线, 150 刻度间隔/0.0005"
- 10 446 450 十字准线
- 10 310 345 载物台千分尺, 50 mm, 0.1 mm 和 0.01 mm 刻度
- 10 447 037 载物台千分尺 1", 0.001" 刻度

曲臂支架

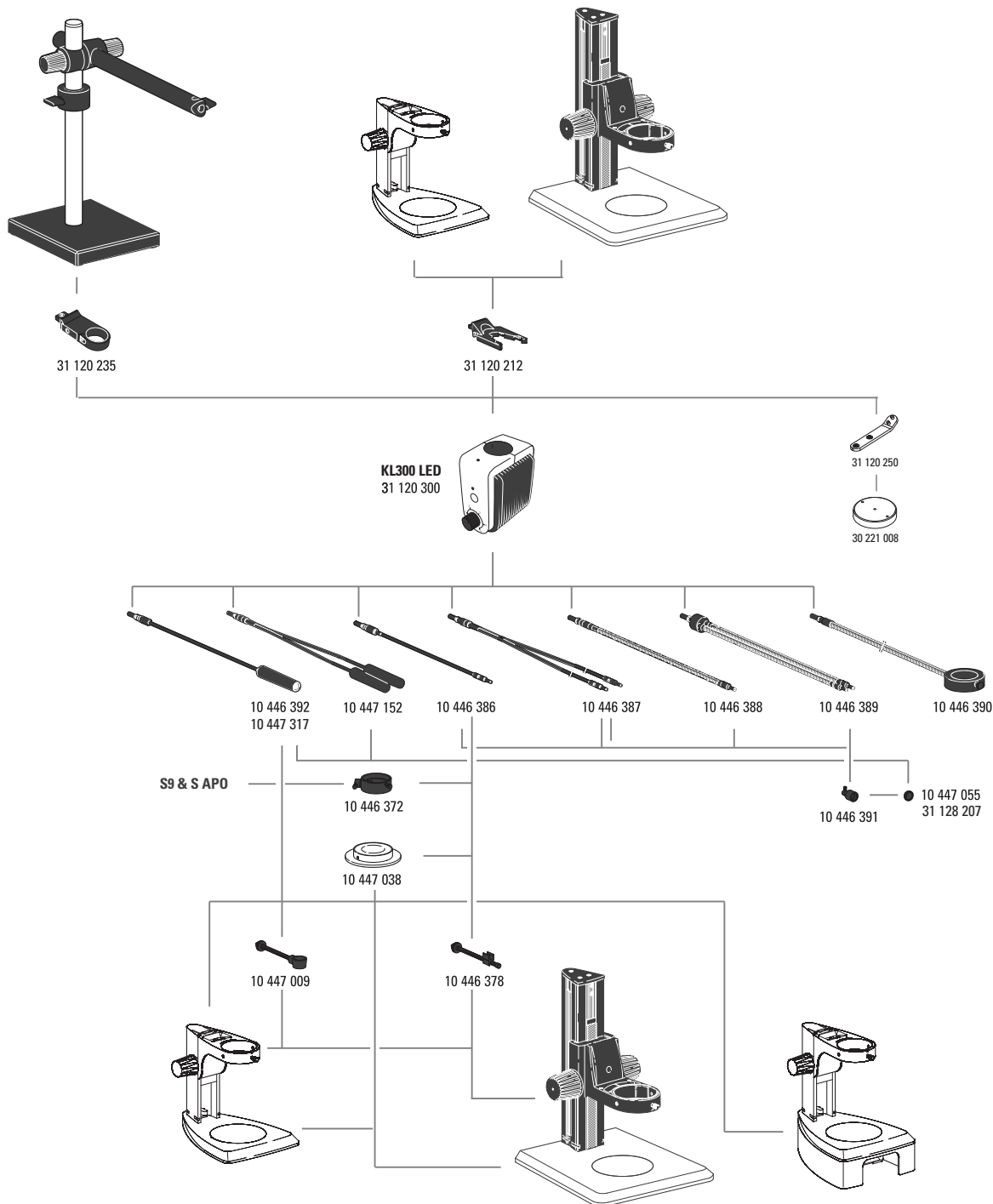
- 10 450 495 带台面夹的曲臂支架
- 13 312 611 曲臂支架台面夹

摇臂支架

- 10 447 260 小型底板
- 10 446 436 中型底板
- 10 447 008 垂直柱 470/35 mm
- 10 447 097 水平臂 ESD, 500 mm
- 10 450 474 水平臂 ESD, 290 mm
- 10 447 098 水平摇臂, 标准
- 10 447 006 法兰
- 10 447 007 载物台夹
- 10 446 437 大型底板
- 10 447 014 垂直柱 560/57 mm
- 10 447 230 垂直柱 800/57 mm
- 10 447 099 大水平臂
- 10 450 217 调焦驱动器, 带倾斜柱
- 10 450 441 粗/微调焦驱动器, 带倾斜柱
- 10 450 260 通用底板 XL, 用于最大为 300 × 300 mm 的样品
- 10 450 297 通用板的接口 10 450 260, 适用于所有摇臂柱



产品说明



Leica KL300 LED 照明

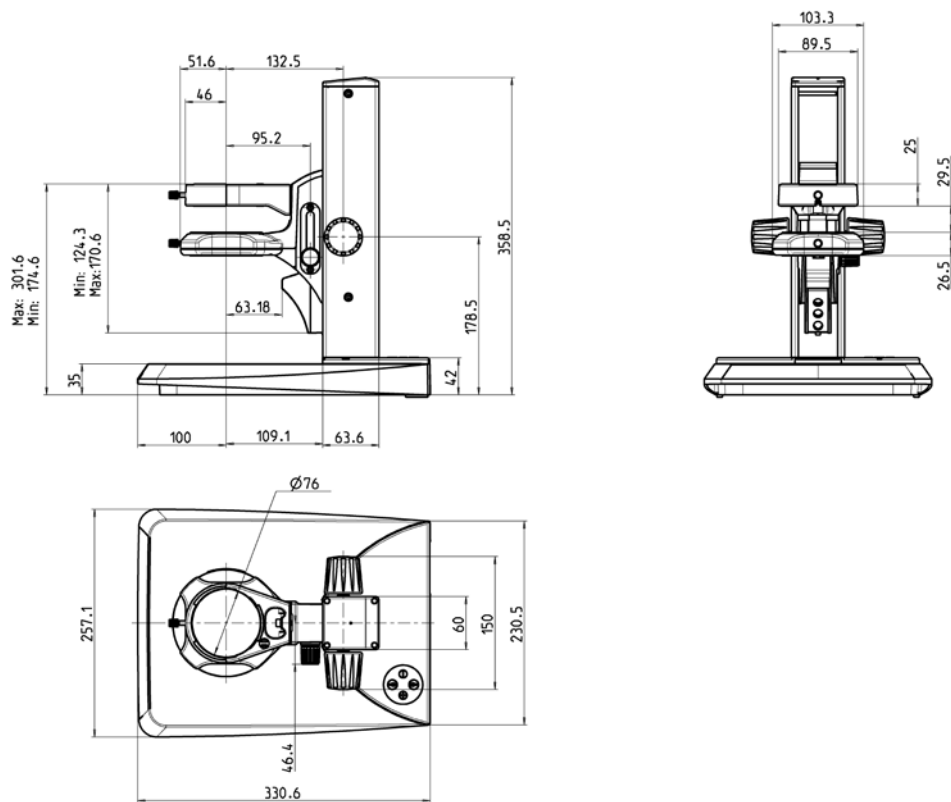
- 31 120 300 KL300 LED 冷光 LED 光源，带电源单元
- 31 120 212 KL300 LED 调焦柱适配器
- 31 120 235 KL300 LED 摇臂支架适配器
- 31 120 250 KL300 LED，30 221 008 底板适配器
- 30 221 008 KL300 LED 底板

- 10 446 392 通用光导管，600 mm
- 10 447 317 通用光导管，1 000 mm
- 10 447 152 通用光导管，双臂，600 mm
- 10 446 386 灵活光导管，单臂，550 mm
- 10 446 387 灵活光导管，双臂，750 mm
- 10 446 388 鹅颈光导管，单臂，500 mm
- 10 446 389 鹅颈光导管，双臂，500 mm
- 10 446 390 6 点环形照明，内径 58 mm，750 mm
- 10 447 038 透射光载物台
- 10 446 391 辅助调焦镜头
- 10 447 055 用于辅助调焦的日光滤镜
- 31 128 207 调焦镜头的暖光滤镜
- 10 446 378 灵活光导管臂
- 10 447 009 通用光导管臂
- 10 446 372 垂直照明

Leica L2 备件

- 10 447 056 卤素灯 8 V/20 W，L2
- 10 447 015 Leica L2 变压器，90 - 250 V (无图)

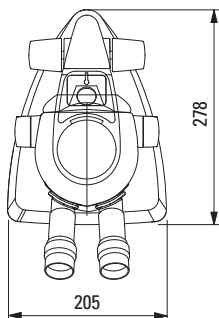
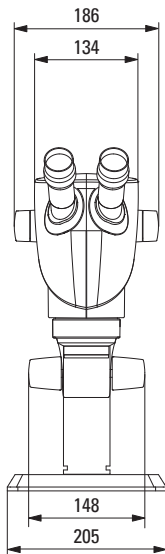
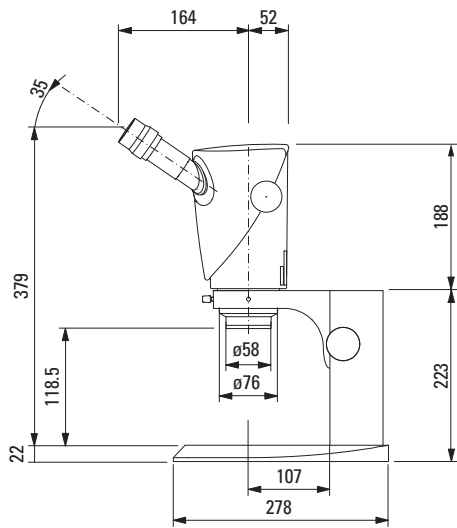
LED2000 / LED2500 尺寸



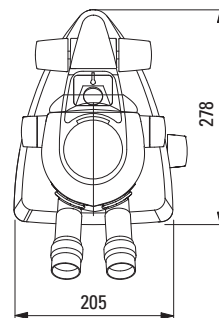
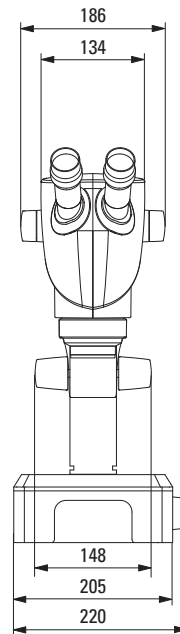
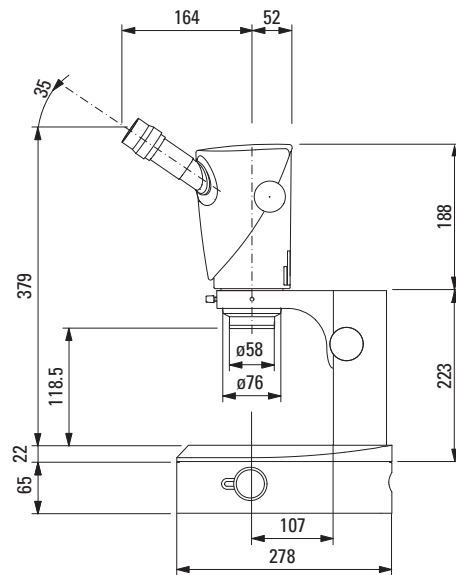
尺寸单位为 mm

S9 E 尺寸

带入射光底座



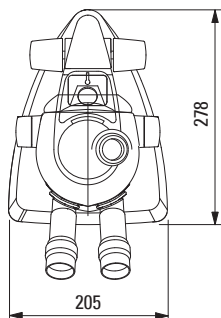
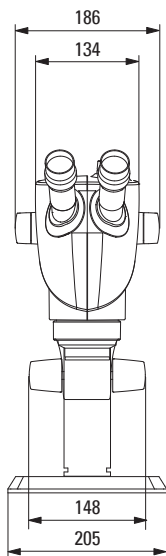
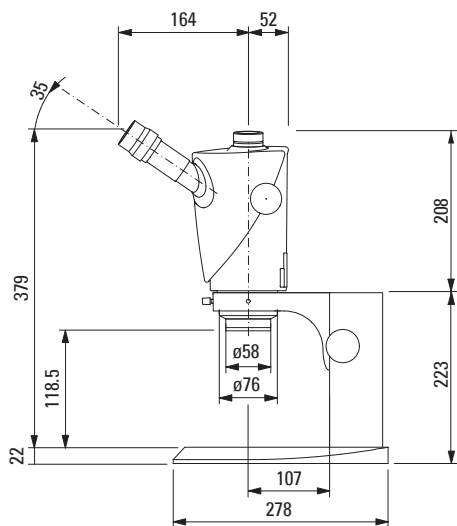
带透射光底座



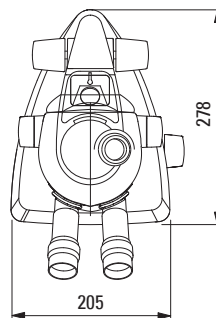
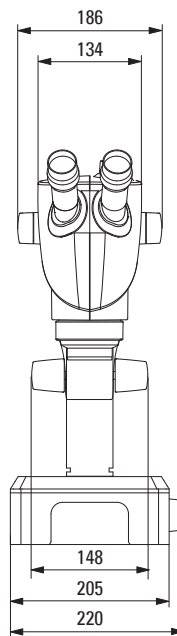
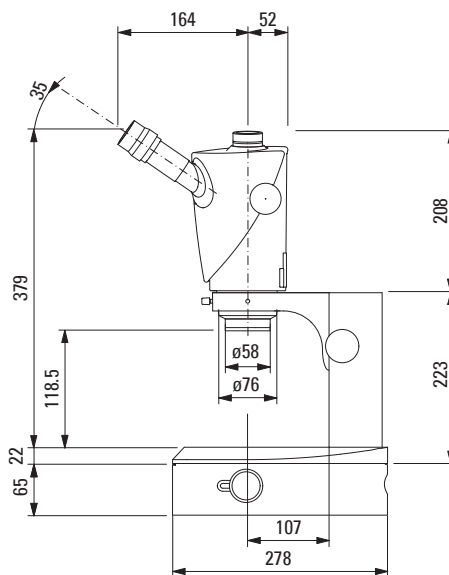
尺寸单位为 mm

S9 D 尺寸

带入射光底座



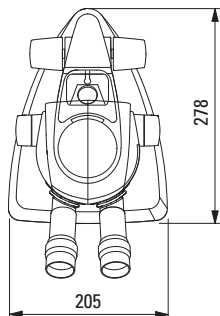
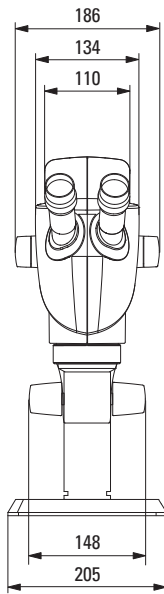
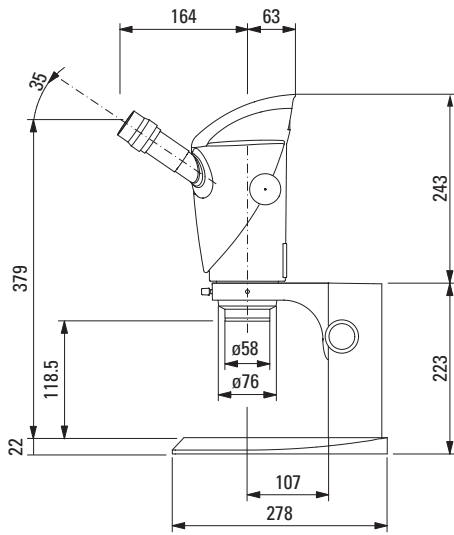
带透射光底座



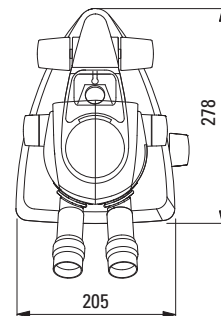
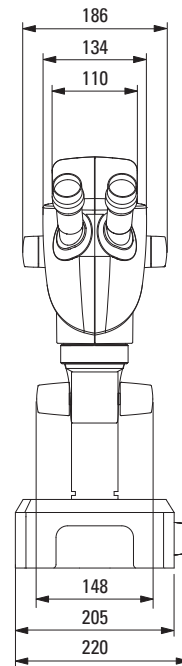
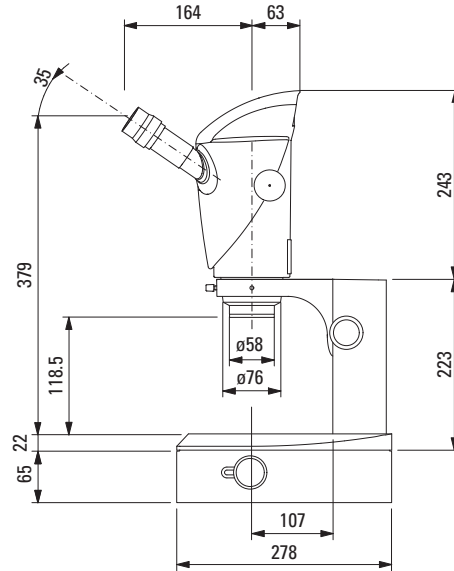
尺寸单位为 mm

S9 i 尺寸

带入射光底座



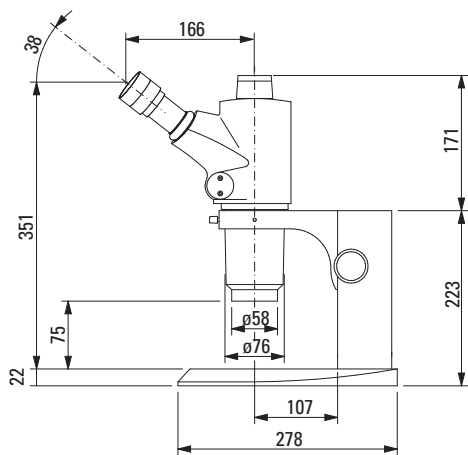
带透射光底座



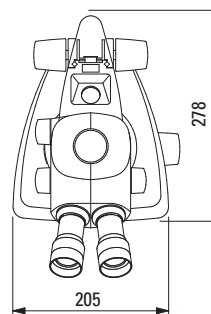
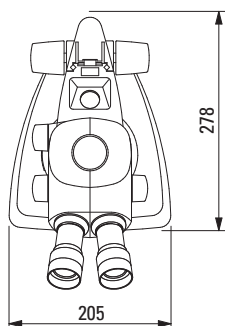
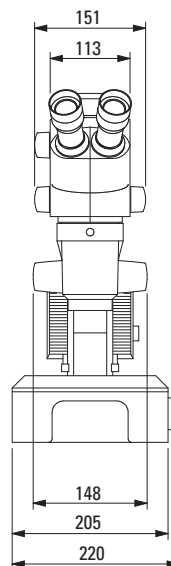
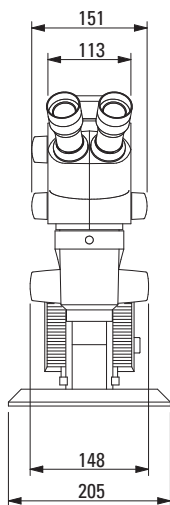
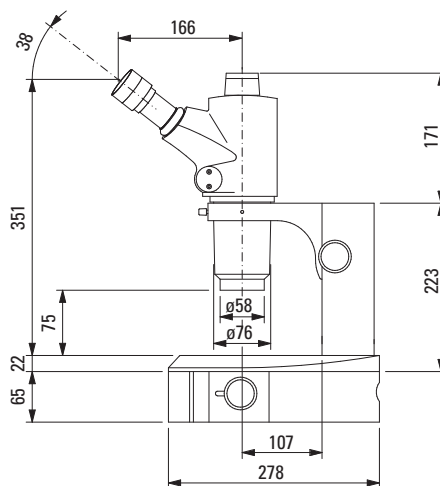
尺寸单位为 mm

S APO 尺寸

带射光底座



带透射光底座



尺寸单位为 mm

CONNECT
WITH US!

