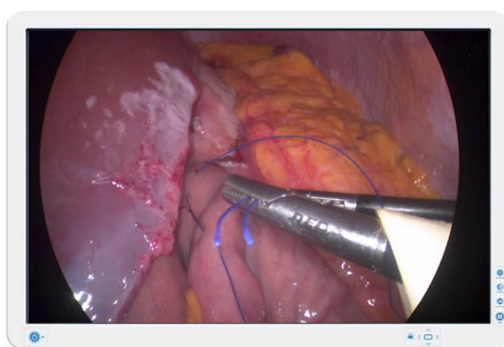


AMM240ED

24"外科显示器



- 专为内窥镜成像而生
- 全面的连通性
- 可以在患者附近安全地使用

巴可的 AMM240ED 是一款 24 英寸带 LED 背光照明的临床外科手术显示器，具有 1920x1200 分辨率。AMM240ED 专为内窥镜检查成像设计，是一款不仅具有成本效益，而且较为可靠的显示器。外科视频和影像可通过独立调节以逐个画面模式保存。

全面的连通性

AMM240ED 支持多种输入类型，包括 DVI、VGA、RGB、组件和复合视频，以及 HD/SD SDI。

安全保障

AMM240ED 采用密封设计（密封等级为 IP22），配备保护过滤器和电缆盖，可以靠近患者使用。它符合 VESA 规范，可确保安全方便地安装至外科手术臂。毋庸置疑，AMM240ED 符合新的医学标准。

技术规格**AMM240ED**

| | |
|------------------|---|
| 屏幕技术 | TFT AM LCD/LED背光 |
| 活跃屏幕大小 (对角线) | 611.3 mm (24.07") |
| 活跃屏幕大小 (H x V) | 520.4 x 326 mm (20.46 x 12.83") |
| 宽高比 | 16:10 |
| 分辨率 | 1920 x 1200 |
| 像素间距 | 0.27 mm |
| 色彩支持 | 16.7 Mio (8位) |
| 视角 | 178°水平/178°垂直 |
| 亮度 | 300 cd/m ² |
| 对比度 | 1000:1 |
| 伽玛曲线 | 1.8、1.9、1.95、2.1、2.2、2.3、2.4 |
| 前保护屏 | 抗反射PMMA保护盖 |
| 视频输入信号 | 1xDVI-I、1x HD15、1x Y/C、1x 3G-SDI、1x RGBS / YPbPr, |
| 视频输出信号 | 1x DVI-I, 1x 3G-SDI |
| 特性 | 画中画 |
| 外部电源 | AC输入: 90-264 VAC / 47-63 Hz自动切换 DC输出: ±24VDC / 1.7A |
| 无底座维数(W x H x D) | 570 x 386.9 x 63.2 mm (22.4 x 15.2 x 2.5") |
| 无底座净重 | 7.35 Kg |
| 安装标准 | 75x75 VESA / 100x100 mm VESA |
| 温度 | 运行: 10°-40°C 储存温度: -18°-60°C |
| 湿度 | 运行: 25%-75%非冷凝 存储: 15%-90%非冷凝 |
| 符合 | 医疗安全合规性: CE (医疗器械 I 类) IEC 60601-1: 2012 版本 3.1 EN 60601-1: 2006 +A1:2013 ANSI/AAMI ES 60601-1: 2005/(R)2012 A1:2012、C1:2009/(R)2012 和 A2:2010/(R)2012 CAN/CSA-C22.2 No. 60601-1: 14 AS/NZS 3200-1:1988 3C 安全认证 (GB4943.1-2011) CB-ITE (IEC 60950-1:2005 第 2 版) ; Am1:2009 +Am2:2013 |
| 保护等级 | IP22 |
| 绿色合规 | ROHS-2、REACH、WEEE |
| 保修期 | 2年 |



生成于: 10 Jan 2023

技术规格随时变化, 不会事先通知。请访问www.barco.com.cn, 获取更新信息。